



**Special  
Olympics**  
France

**CALENDRIER DES RENCONTRES SPORTIVES  
ET DES COURSES SOLIDAIRES  
2026**



# INTRODUCTION

## CHER-ES CHEF-FES D'ÉTABLISSEMENTS, CHER-ES ÉDUCATEUR-RICES SPORTIF-VES,



Depuis 1991, Special Olympics France, association qui a été reconnue d'utilité publique en 2013, contribue à l'inclusion des personnes « différentes » que sont celles et ceux en situation de handicap intellectuel et à promouvoir leur mieux-vivre individuel.

Membre du mouvement international Special Olympics fondé aux États-Unis en 1968 et reconnu par le Comité international olympique, Special Olympics France offre aux usagers des établissements médico-sociaux implantés sur tout le territoire la possibilité de pratiquer des activités physiques et sportives de manière non compétitive, en France comme à l'étranger, dans de multiples disciplines et en bénéficiant en parallèle de programmes culturels, éducatifs et de santé, innovants.

Avec le projet de s'affirmer comme un « pont » entre mouvement sportif et institutions du handicap, en agissant au service de tous les acteurs et en cohérence avec les politiques publiques, Special Olympics France, son équipe de bénévoles et de salariés engagés, sont heureux de vous présenter le programme de rencontres sportives et de courses solidaires pour la saison 2026.

Cette saison s'annonce d'ores et déjà inoubliable puisqu'elle verra, pour la première fois, la France accueillir un événement « Special Olympics International » avec la Coupe du Monde de Football Unifié 2026, à Paris, du 2 au 12 juillet.

Ce moment sera aussi l'occasion de réunir les athlètes Special Olympics France dans

le cadre de rencontres nationales uniques, au coeur de Paris et en lien exclusif avec la Communauté internationale Special Olympics pendant dix jours.

L'inscription aux événements est ouverte à tous les établissements à jour d'une cotisation que le conseil d'administration de l'Association a décidé de fixer au montant annuel fixe et modeste de 70 € toutes taxes comprises.

L'adhésion donne naturellement à son établissement titulaire tous les droits d'un membre de l'Association, à savoir faire bénéficier ses usagers de l'accès à tous les programmes proposés par le Mouvement (en leur permettant notamment de participer aux rencontres sportives internationales), être représenté aux Assemblées générales (l'AG ordinaire se réunissant au moins deux fois par an en juin et en décembre), et avoir la possibilité de prendre des responsabilités de dirigeant associatif.

Pour se développer sur tout le territoire en touchant le maximum de bénéficiaires, Special Olympics France doit être animé par une vie associative intense, riche et diversifiée dont les adhérents constituent la « communauté de base » : nous vous espérons donc de plus en plus nombreux et actifs dans nos assemblées.

Nous avons vraiment hâte de vous retrouver dès septembre pour oeuvrer, ensemble, à l'inclusion par le sport, la culture et l'éducation et restons d'ici là à votre disposition.



## CHOISISSEZ L'INCLUSION

CLIQUEZ POUR ADHÉRER



**PIERRE DEJOUX**

Président  
de Special Olympics France



**JULIEN COLLETTE**

Directeur général  
de Special Olympics France

# CARTOGRAPHIE DE LA SAISON

2026



## 01. Du 27 mars au 3 novembre 2026

Sur tout le territoire  
Les courses solidaires

## 02. Samedi 28 et dimanche 29 mars 2026

Sophia-Antipolis Alpes-Maritimes (06)  
Piscine Nautipolis - 2 jours  
Meeting de natation

## 03. Du jeudi 28 au dimanche 31 mai 2026

Le Plessis-Robinson - Hauts-de-Seine (92)  
Centre d'entraînement du Racing 92  
Tournoi de flag rugby international

## 04. 2 au 12 juillet 2026 COUPE DU MONDE DE FOOTBALL UNIFIÉ ET RENCONTRES NATIONALES (8 AU 11 JUILLET) PARIS 2026

Paris (75) Stade Charléty et campus de la  
Cité internationale universitaire de Paris

## 05. Octobre 2026

Paris (75)  
Stade Charléty  
Meeting d'athlétisme

## 06. Octobre 2026

Décines-Charpieu - Rhône (69)  
Rencontres natation/pétanque

## 07. Novembre 2026

Bobigny Seine Saint-Denis (93)  
Prisme  
Rencontres Basketball

## 08. Décembre 2026

Moulin-les-Metz - Moselle (57)  
Le Five Metz Sud  
Tournoi de futsal



# FRISE CHRONOLOGIQUE

2026

## TOURNOI DE FUTSAL

Moulin-les-Metz  
Moselle (57)  
Le Five Metz Sud

## LES COURSES SOLIDAIRES

Du 27 mars au 3 novembre,  
sur tout le territoire

## RENCONTRES BASKETBALL

Bobigny  
Seine Saint-Denis (93)  
Prisme

## MEETING DE NATATION

Sophia-Antipolis  
Alpes-Maritimes (06)  
Piscine Nautipolis

## ÉVÉNEMENTS GÉNÉRIQUES

## RENCONTRES NATATION PÉTANQUE

Décines-Charpieu  
Rhône (69)

## TOURNOI DE FLAG RUGBY INTERNATIONAL

Le Plessis-Robinson  
Hauts-de-Seine (92)  
Centre d'entraînement  
du Racing 92

## MEETING D'ATHLÉTISME

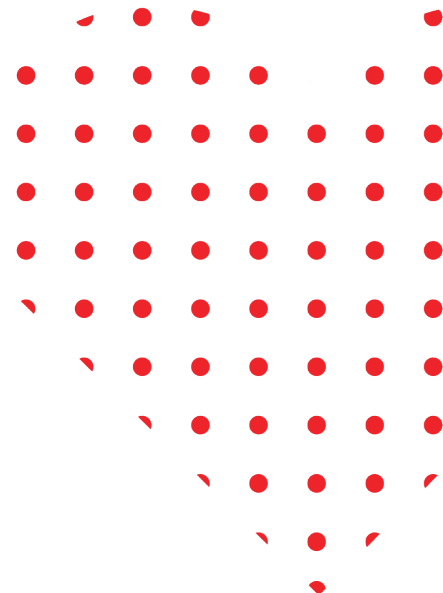
Paris (75)  
Stade Charléty

## COUPE DU MONDE DE FOOTBALL UNIFIÉ

Paris (75) - Stade Charléty  
et campus de la Cité  
internationale universitaire  
de Paris

## RENCONTRES NATIONALES

DANS LE CADRE DE  
LA COUPE DU MONDE  
(Paris 75) - Stade Charléty  
et Cité internationale



# MEETING DE NATATION

**28-29**  
**MARS**  
**2026**



**Special Olympics**  
France



**EN PARTENARIAT AVEC LA COMMUNAUTÉ D'AGGLOMÉRATION DE SOPHIA-ANTIPOLIS**

Special Olympics France permet à ses athlètes de se jeter dans le grand bain ou dans le petit bassin.

Sophia-Antipolis | Alpes-Maritimes (06) | Piscine Nautipolis

2 jours | 150 places | Tout public à partir de 8 ans

Événement parrainé par notre ambassadeur, Alain Bernard, triple médaillé olympique



# TOURNOI DE FLAG RUGBY INTERNATIONAL

28 AU 31  
MAI  
2026



**Special Olympics**  
France



**EN PARTENARIAT AVEC SONEPAR**

Le Racing 92 ouvre les portes de son mythique centre d'entraînement à des équipes françaises et européennes Special Olympics pour deux jours de matchs autour du ballon ovale, en unifié ou non.

Le Plessis-Robinson | Hauts-de-Seine (92)

Centre d'entraînement du Racing 92 | 150 places (16 équipes)

Tout public à partir de 12 ans



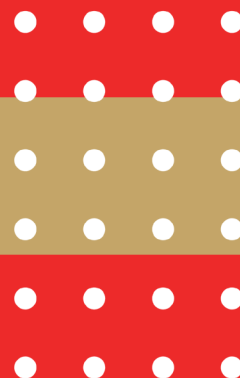
**RACING 92**  
LE CLUB DES HAUTS-DE-SEINE

**sonepar**  
Powered by Difference



# COUPE DU MONDE DE FOOTBALL UNIFIÉ

ET RENCONTRES NATIONALES PARIS 2026



**Special Olympics**  
France



**POUR TERMINER LA SAISON 2025-2026  
EN BEAUTÉ, LA FRANCE ACCUEILLERA  
POUR LA PREMIÈRE FOIS UN ÉVÉNEMENT  
SPECIAL OLYMPICS INTERNATIONAL :**

L'organisation de la Coupe du Monde de Football Unifié Special Olympics 2026 à Paris (75) du **2 au 12 juillet** simultanément avec le rendez-vous bisannuel de SOF, les Jeux nationaux sous forme de Rencontres nationales du 8 au 11 juillet, permettra aux athlètes « SOF » de vivre l'expérience d'un événement international en tant que bénévole et/ou fan. **Une grande première et un moment à ne pas rater !**



**Après deux éditions aux États-Unis,  
la Coupe du Monde de Football Unifié Special Olympics  
aura lieu pour la première fois en Europe, du 2 au 12 juillet 2026,  
à Paris, pour célébrer le sport unifié deux ans après  
les Jeux olympiques et paralympiques Paris 2024.**

Tous les adhérents de Special Olympics France seront invités  
à assister à l'événement et à participer aux  
Rencontres nationales organisées en même temps.



**Paris (75), du 2 au 12 juillet 2026**  
Stade Charléty et campus de la Cité internationale  
universitaire de Paris



# COURSES SOLIDAIRES

**PROVENCE-ALPES-CÔTE D'AZUR :**  
Sophia-Antipolis : 27 mars 2026

**GRAND EST :**  
Lingolsheim : 30 avril 2026  
Nancy : 7 mai 2026

**NOUVELLE-AQUITAINE :**  
Bordeaux : 5 mai 2026

**ÎLE-DE-FRANCE :**  
Rueil-Malmaison : 19 mai 2026  
Paris Nord 2 : 28 mai 2026  
Boulogne-Billancourt : 11 juin 2026  
Cergy-Pontoise : 8 octobre 2026  
La Défense : 15 octobre 2026

**AUVERGNE RHÔNE-ALPES :**  
Lyon : 4 juin 2026

**PAYS DE LA LOIRE :**  
Nantes : 1<sup>er</sup> octobre 2026

**HAUTS-DE-FRANCE :**  
Lille : 3 novembre 2026



Special Olympics France organise des courses solidaires en 2026 dont une nouvelle à Nancy en partenariat avec l'UFR-Staps.

Avec 2 000 participants chaque année, les courses de Special Olympics France sont une opportunité de changer le regard porté sur le handicap intellectuel.

Vos athlètes peuvent marcher ou courir en unifié avec les salariés des entreprises participantes.

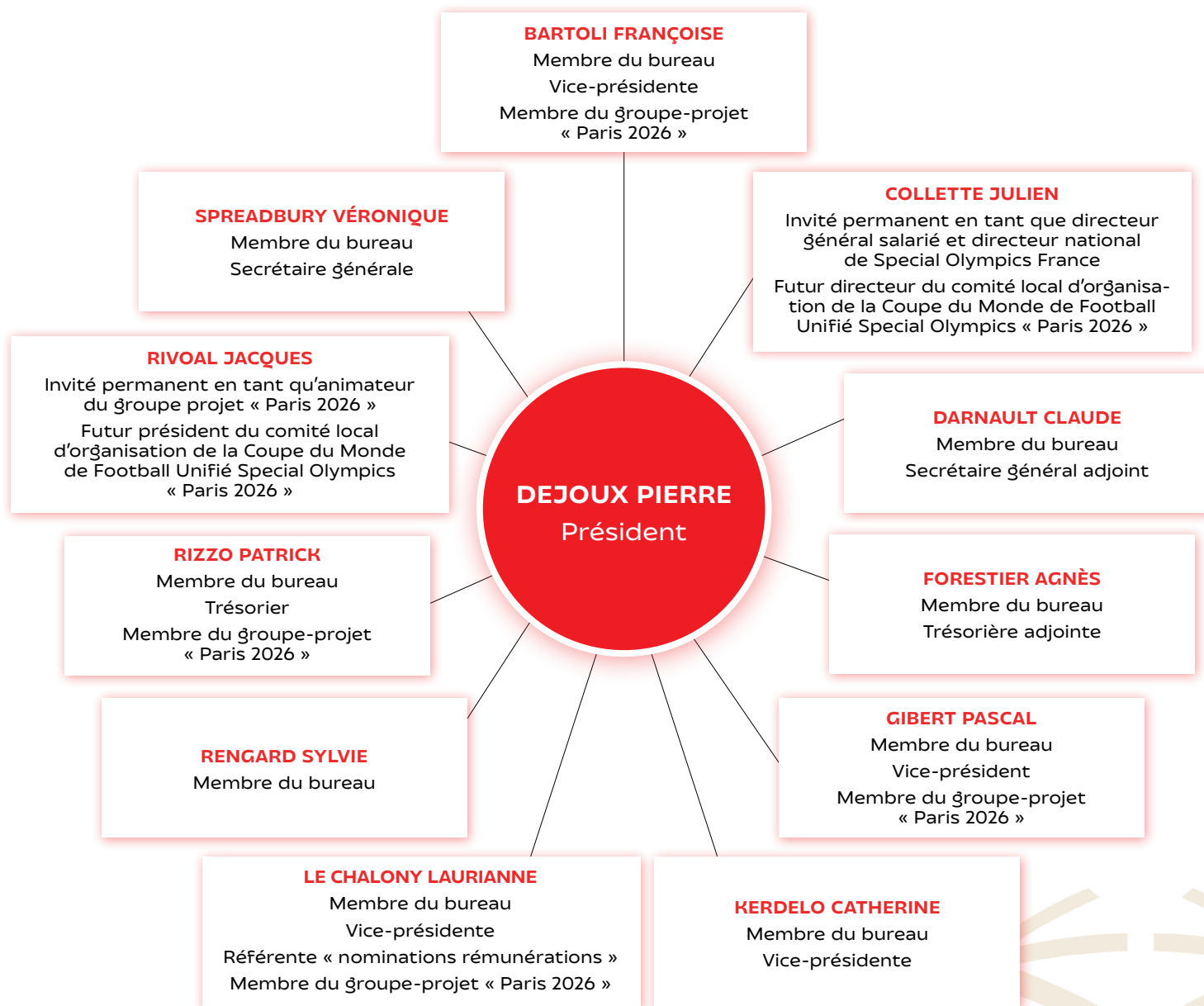
Vos athlètes peuvent être bénévoles (distribution des repas, récupération des puces en fin de course, remise des médailles...).

Participation soumise à l'adhésion annuelle collective de l'établissement et à la communication d'un certificat médical pour les coureurs.

T-shirt et repas fournis à chaque participant.

# UN CONSEIL D'ADMINISTRATION

## À VOTRE SERVICE



**BARREAU STÉPHANIE**

Membre du  
groupe-projet  
« Paris 2026 »

**CASTELLANI RENATO**

Représentant  
de l'UNAPEI

**CAUMETTE  
MARIE-CHRISTINE**  
Représentante de  
l'association « VHASI »

**ELZIÈRE FRANÇOIS**  
Invité permanent  
en tant qu'animateur  
du comité local  
d'organisation des  
événements  
« Special Olympics »  
de Sophia-Antipolis  
Représentant des  
référénts locaux

**GRAFEUILLE JEAN**

**GRAUX LUC**

**HARDOUIN PIERRE**

**HICHRI HEDI**  
Représentant  
des mécènes au titre  
de CCEP

**MORVAN NICOLAS**  
Représentant des  
personnes en situation  
de handicap intellectuel  
en tant que membre  
de l'association  
« Nous aussi »

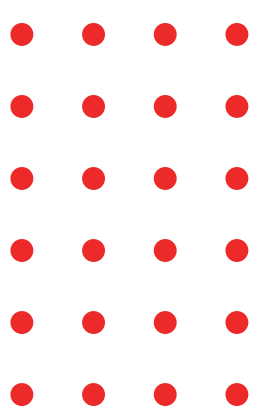
**RAHMOUNI NESRINE**  
Représentante  
des professionnnels  
de santé

**RENGARD ROMAIN**  
Représentant  
des athlètes

**ROZOY CHARLES**

**STRZELCZYK SOPHIE**  
Représentante des  
établissements  
médico-sociaux  
au titre des Papillons  
blancs de Dunkerque

**THUOT-TAVERNIER  
SOPHIE**  
Représentante des  
mécènes des  
programmes « Santé »  
au titre d'ESSILOR





# **Special Olympics** France

**Pour découvrir ou en savoir plus sur Special Olympics France :**

[www.specialolympics.asso.fr](http://www.specialolympics.asso.fr)



**Clémentine MOURE**

Responsable des Programmes sportifs  
[c.moure@specialolympics.fr](mailto:c.moure@specialolympics.fr)  
06 68 75 69 07



**Claire DUPUY**

Responsable Plaidoyer et Engagement  
Contact pour les adhésions  
[c.dupuy@specialolympics.fr](mailto:c.dupuy@specialolympics.fr)  
06 98 67 28 50



**Paco VIGREUX**

Responsable Événementiel  
[p.vigreux@specialolympics.fr](mailto:p.vigreux@specialolympics.fr)  
06 22 41 65 94



**Michèle MANEVAL**

Responsable adjointe Événementiel  
Contact pour les courses solidaires  
[m.maneval@specialolympics.fr](mailto:m.maneval@specialolympics.fr)  
06 64 57 06 55



**Jean-Baptiste NOTHOMB**

Responsable des partenariats privés  
[jb.nothomb@specialolympics.fr](mailto:jb.nothomb@specialolympics.fr)  
07 70 45 42 85

31 rue de Neuilly 92110 Clichy  
Du lundi au mercredi, de 10h à 13h et de 14h à 17h

